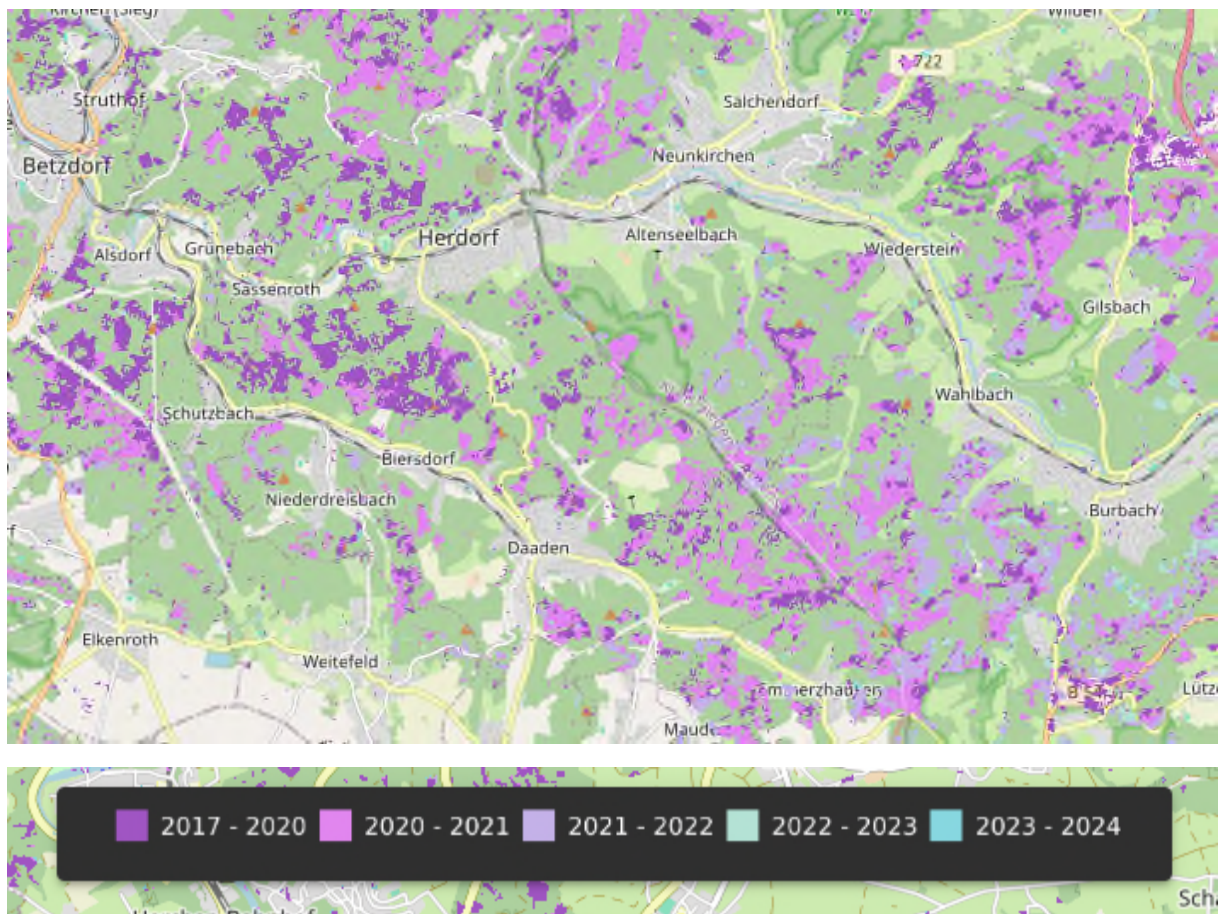
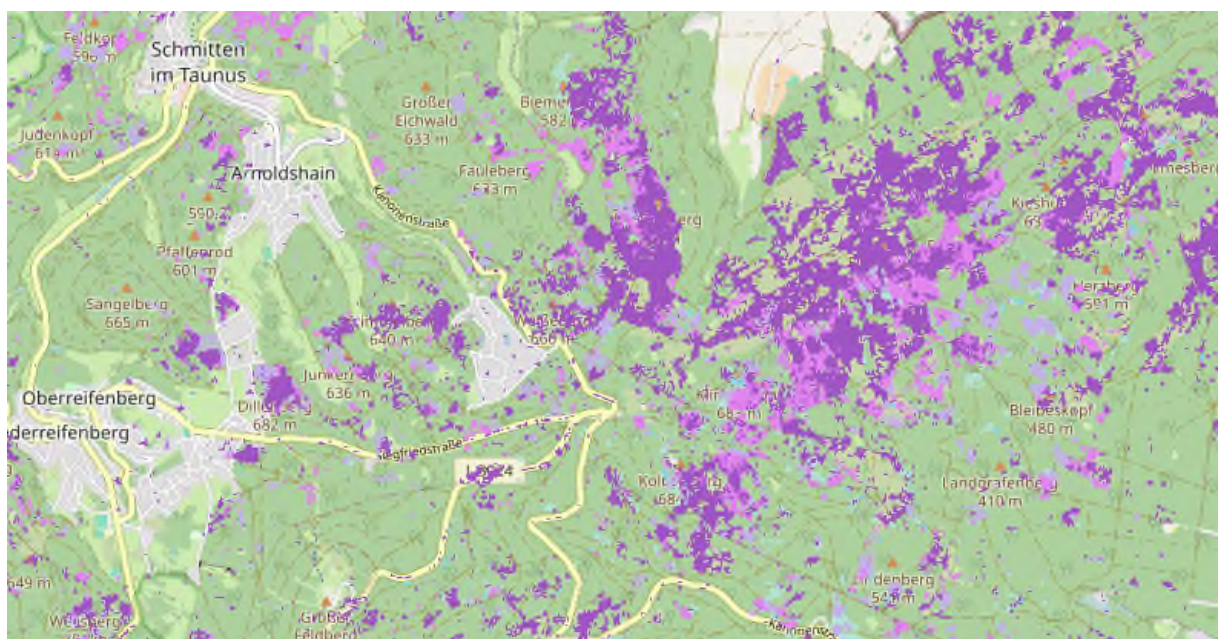


# Schadflächen im Wald (Lila markiert)

Bsp. Westerwald/Siegerland (Ausschnitt zwischen Betzdorf und Gilsbach)

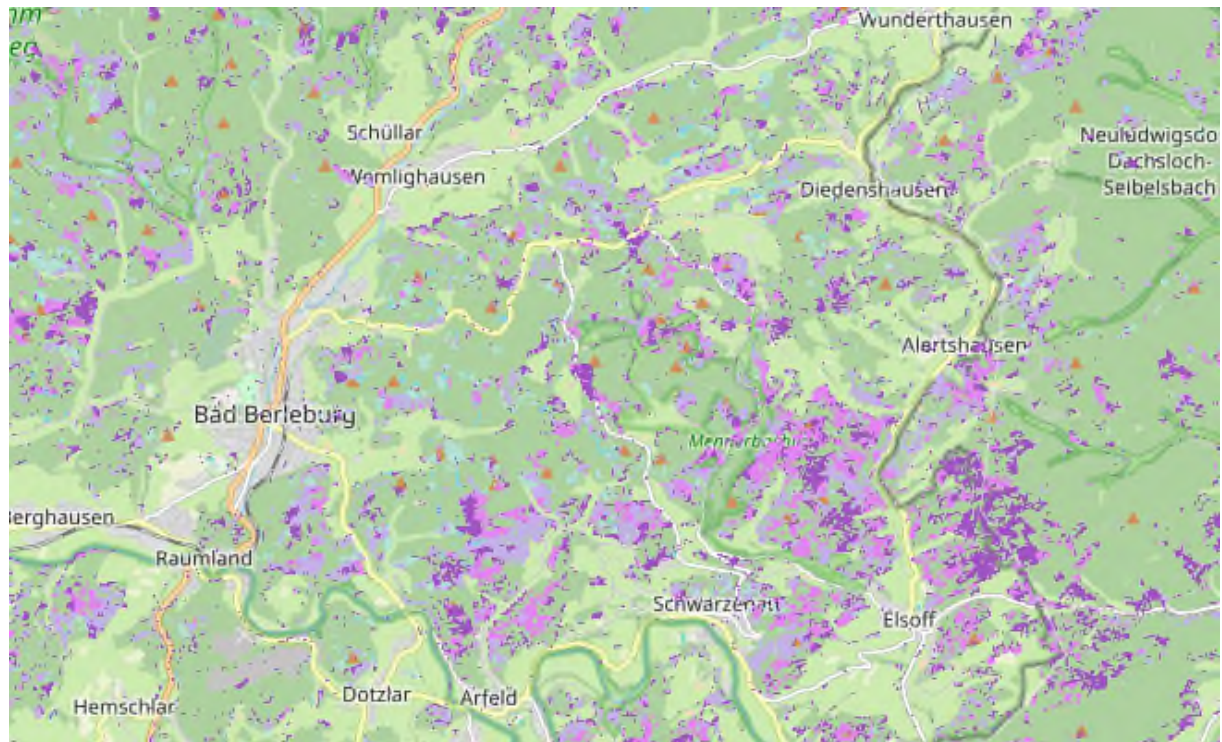


Bsp. Taunus (Ausschnitt zwischen großem Feldberg und Bleibeskopf)





Bsp. Rothaargebirge (Ausschnitt zwischen Bad Berleburg und Alertshausen)



**Bsp. Rammert (zwischen Rottenburg und Dußlingen)**



Quelle: <https://map3d.remote-sensing-solutions.de/waldmonitor-deutschland/#>